

# Arbeitnehmerüberlassung

- Argumente für den Einsatz von Coron**ia**-Arbeitnehmern
- Was kostet Sie ein Coron**ia**-Facharbeiter
- Was kostet Sie ein Coron**ia**-Helfer
- Gründe und Anlässe für den Einsatz von Coron**ia**-Mitarbeitern
- Kosten- / Leistungsvergleich
- Beziehungsdreieck
- Betrachtung der Arbeitnehmerüberlassung aus dem Fokus des Entleihers bzw. Verleihers
- Berufsgruppen von A – Z

# Argumente für den Einsatz von Coronia Arbeitnehmern

- **T**emporärer Mitarbeiterereinsatz, ohne sich um die soziale Absicherung kümmern zu müssen. Die sozialen Leistungen übernimmt die **Coronia service GmbH**.
- **E**s werden nur die tatsächlich geleisteten produktiven Stunden bezahlt. Der Entleiher kann dadurch exakt kalkulieren.
- **E**rbchaftsteuerplanung und Aussetzung Für einen Zeitraum von 10 Jahren muss die betriebliche Lohnsumme 100% betragen, ansonsten wird die komplette Erbschaftsteuer fällig. Arbeitnehmerüberlassung und deren Kosten werden bei dieser Berechnung nicht berücksichtigt.
- **K**eine Einstellungskosten, dadurch geringes Einstellungs- und Beschäftigungsrisiko. Einsparung kosten- und zeitaufwendiger Personalsuche und Bewerbergespräche durch die **Coronia service GmbH**.
- **E**s lohnt sich kapazitätsbedingt zusätzliche Aufträge anzunehmen.
- **K**eine Lohnfortzahlung im Krankheitsfall und bei Kuren.
- **K**eine Rückstellungen für eine betriebliche Altersvorsorge.
- **B**eim Einsatz von Arbeitnehmerüberlassung fällt die Trennung von eigenem „mitgeschlepptem“ Personal leichter.
- **K**eine zusätzlichen Verwaltungsgemeinkosten (Lohnabrechnungskosten, Berufsgenossenschaftsbeiträge Schwerbehindertenausgleichsabgaben usw.)
- **K**eine Kosten für die Beschaffung von Arbeits- und Schutzkleidung.
- **K**eine zusätzlichen Pausen und auch keine Kantinen- und Fahrgeldzuschüsse.
- **B**ei Unternehmen mit bis zu zehn Beschäftigten ist eine Kalkulierbarkeit des Kündigungsschutzgesetzes möglich.
- **K**alkulierbarkeit des Betriebsverfassungsgesetzes, das bei abgestuften Mitarbeiterzahlen gewisse betriebliche Mitwirkungsrechte des Betriebsrates regelt.
- **K**eine Auszahlung von Urlaubs- und Weihnachtsgeldern.

# Was kostet Sie ein Coronia Facharbeiter

## Arbeitnehmerüberlassung in der Kalkulation

- Transparente Kostenvorteile gegenüber Überstunden und eigener, befristeter Personaleinstellung.
- Die Personalbeschaffungskosten und das Beschäftigungsrisiko trägt die **Coronia service GmbH**.
- Kein Verlust von Kunden oder Marktanteilen durch Terminüberschreitung (z.B. bei Auftragspitzen).
- Die Kosten für diverse Unproduktivzeiten gehen zu Lasten der **Coronia service GmbH**.
- Die **Coronia service GmbH** trägt die indirekten Kosten für: Personalbeschaffung, Feiertage, Urlaub, Krankheitstage, Ausfalltage, Verwaltungsaufwand...
- In Rechnung stellen wir nur die tatsächlich geleisteten Arbeitsstunden.

MA des Kunden			Coronia Facharbeiter
14,90 €		Stundenlohn/Tariflohn	<div style="border: 2px solid gray; border-radius: 50%; padding: 10px; text-align: center; width: fit-content; margin: 0 auto;"> <b>25,50 € all-in</b> </div>
3,47 €	23,30 %	Gesetzl. Lohnnebenkosten AG-Sozialversicherungs-Anteil	
2,68 €	18,00 %	Betriebliche Lohnfolgekosten: Krankheit, Urlaub, Weihnachtsgeld	
<b>21,05 €</b>	<b>41,30 %</b>	<b>Lohn + Lohnzusatzkosten</b>	
5,26 €	25,00 %	Sprungfixe Kosten: z.B. Überstundenzuschläge	
?		<b>+ allgem. Arbeitgeberrisiko</b>	
?		<b>+ Einstellrisiko / Einstellkosten</b>	
?		<b>+ BG-Beiträge</b>	
?		<b>+ Schwerbeh.ausgleichsabgabe</b>	
?		<b>+ Verwaltungsgemeinkosten</b>	
?		<b>+ Leerzeiten des MA</b>	
?		<b>+ ggf. Entlassungsfolgekosten</b>	
<b>26,32 €</b>		<b>Gesamtsaldo</b>	<b>25,50 €</b>

- **tägl. Zurückmelden** unserer Mitarbeiter
- **1. Tag zur Probe**
- **keine Zuschläge** auf Überstunden etc.
- Wir stellen Ihnen, wenn möglich, schon **bekannte MA** zur Verfügung
- **Bonusvereinbarung**

← **Opportunität !** →

# Was kostet Sie ein Coronia Helfer

## Arbeitnehmerüberlassung in der Kalkulation

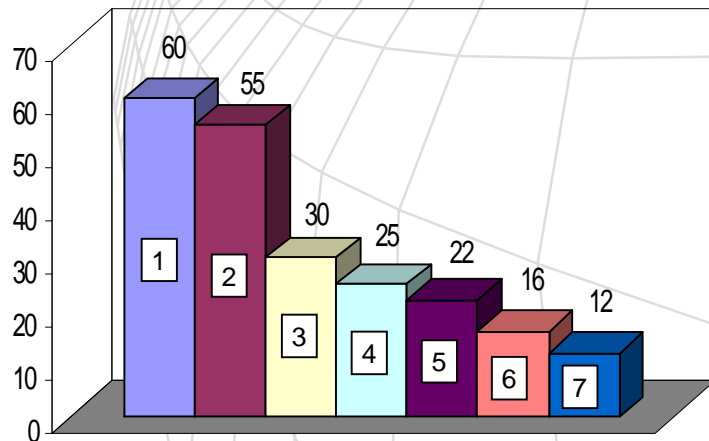
- Transparente Kostenvorteile gegenüber Überstunden und eigener, befristeter Personaleinstellung.
- Die Personalbeschaffungskosten und das Beschäftigungsrisiko trägt die **Coronia service GmbH**.
- Kein Verlust von Kunden oder Marktanteilen durch Terminüberschreitung (z.B. bei Auftragspitzen).
- Die Kosten für diverse Unproduktivzeiten gehen zu Lasten der **Coronia service GmbH**.
- Die **Coronia service GmbH** trägt die indirekten Kosten für: Personalbeschaffung, Feiertage, Urlaub, Krankheitstage, Ausfalltage, Verwaltungsaufwand...
- In Rechnung stellen wir nur die tatsächlich geleisteten Arbeitsstunden.

MA des Kunden			Coronia Helfer
10,80 €		Stundenlohn/Tariflohn	<div style="border: 2px solid gray; border-radius: 50%; padding: 10px; text-align: center; width: fit-content; margin: 0 auto;"> <b>18.50 €</b>  <b>all-in</b> </div>
2,52 €	23,30 %	Gesetzl. Lohnnebenkosten AG-Sozialversicherungs-Anteil	
1,94 €	18,00 %	Betriebliche Lohnfolgekosten: Krankheit, Urlaub, Weihnachtsgeld	
<b>15,26 €</b>	<b>41,30 %</b>	<b>Lohn + Lohnzusatzkosten</b>	
3,82 €	25,00 %	Sprungfixe Kosten: z.B. Überstundenzuschläge	
?		<b>+ allgem. Arbeitgeberrisiko</b>	
?		<b>+ Einstellrisiko / Einstellkosten</b>	
?		<b>+ BG-Beiträge</b>	
?		<b>+ Schwerbeh.ausgleichsabgabe</b>	
?		<b>+ Verwaltungsgemeinkosten</b>	
?		<b>+ Leerzeiten des MA</b>	
?		<b>+ ggf. Entlassungsfolgekosten</b>	
<b>19,08 €</b>		<b>Gesamtsaldo</b>	<b>18,50 €</b>

- **tägl. Zurückmelden** unserer Mitarbeiter
- **1. Tag zur Probe**
- **keine Zuschläge** auf Überstunden etc.
- Wir stellen Ihnen, wenn möglich, schon **bekannte MA** zur Verfügung
- **Bonusvereinbarung**

← **Opportunität !** →

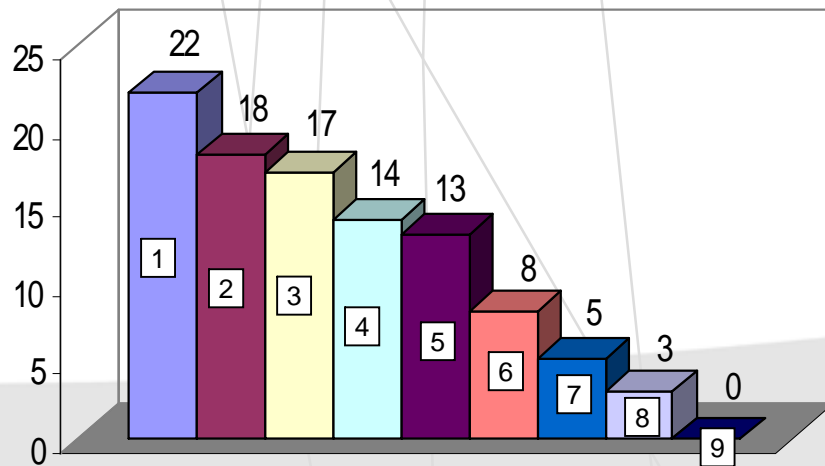
# Gründe und Anlässe für den Einsatz von **Coronia** Mitarbeitern



## Wie Unternehmen auf Arbeitsspitzen reagieren

Arbeitsspitzen werden hauptsächlich durch Arbeitnehmerüberlassung (60%) und Überstunden (55%) abgebaut. (Mehrfachnennungen).

1. Zeitarbeit (60%)
2. Überstunden (55%)
3. befristete Arbeitsverträge (30%)
4. variable Arbeitszeiten (25%)
5. Werks- / Dienstleistungsverträge (22%)
6. Heimarbeit / Aushilfen (16%)
7. freie Mitarbeiter (12%)



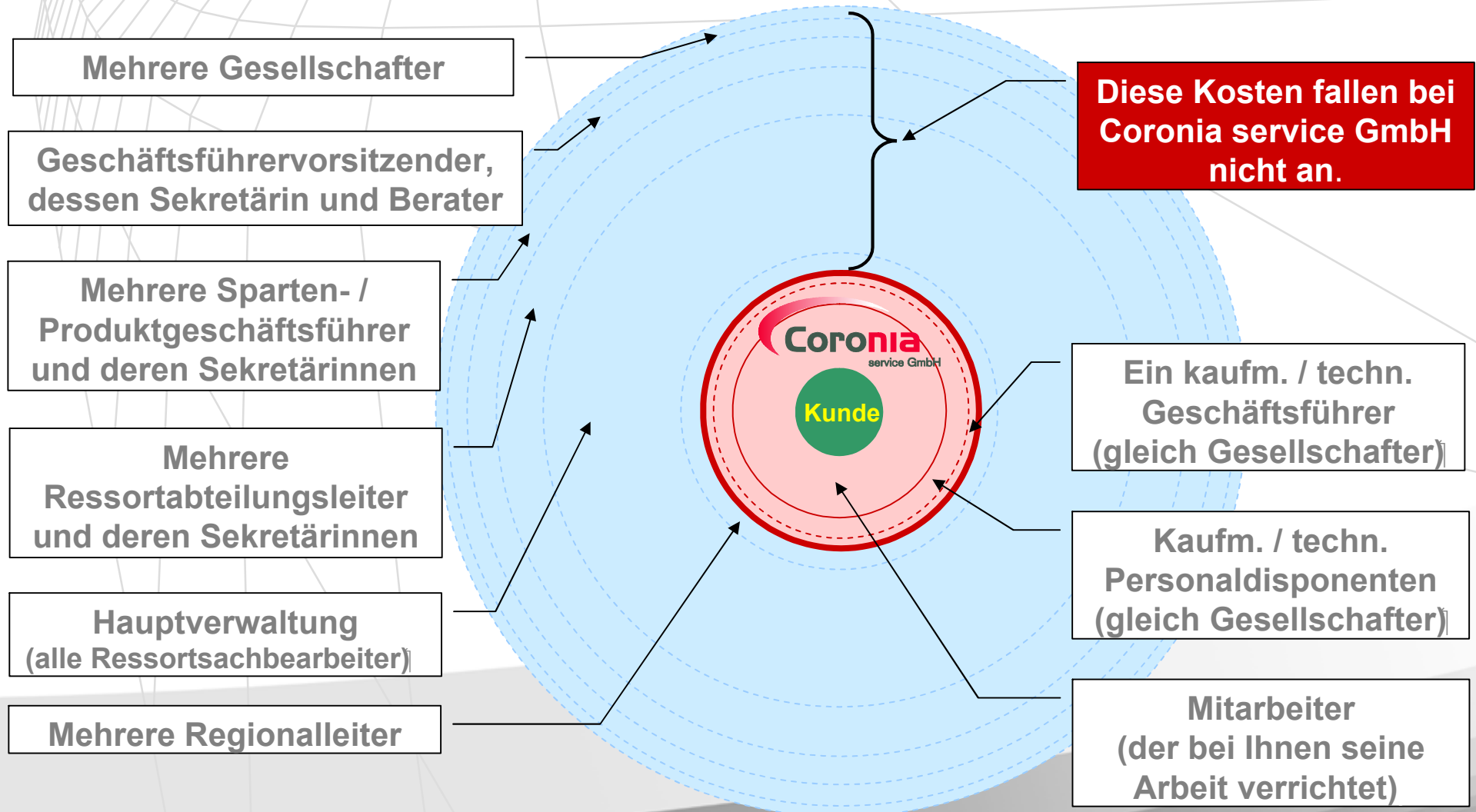
## Welche Motive haben Unternehmen für den Einsatz von **Coronia**-Zeitpersonal:

1. als Urlaubsvertretung;
2. Krankheit, Mutterschutz, Kur;
3. Zeitdruck, Terminverzug (es droht Konventionalstrafe);
4. saisonale Auftragsspitzen, Produktionsspitzen;
5. Unvorhergesehener Arbeitsanfall; (Zusatzaufträge kommen plötzlich herein oder unvorhergesehene Arbeitsspitzen durch Betriebsstörungen sind abzuarbeiten).
6. Auftragspitzen durch längerfristig geplante Projekte;
7. Die Flexibilität soll aus strategischen Gründen vergrößert werden;
8. Grundsätzlicher und allgemeiner Personalmangel sowie Saisonarbeiten;
9. Einsparung von Stammpersonal.



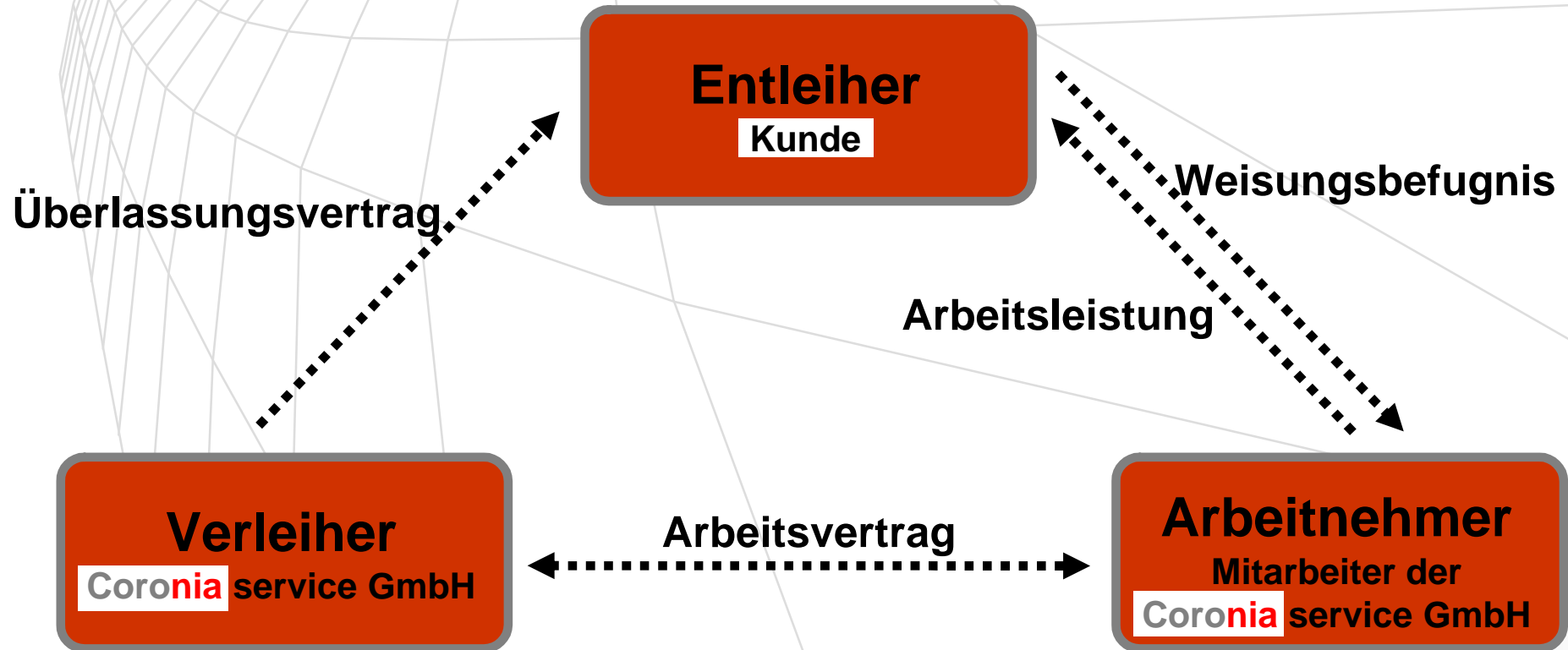
# Kosten / Leistungsvergleich

Coronia service GmbH versus  
allen grossen Personaldienstleistern



# Beziehungsdreieck

Warum ist die Arbeitnehmerüberlassung ein fortschrittliches und modernes Instrument des Arbeitsmarktes ?



Zeitarbeit ist ein Instrument der Personalplanung, mit dem Unternehmen kurzfristig und auf unabsehbare Zeit die saisonalen Schwankungen und permanent wechselnden Projekterfordernisse ausgleichen können.

# Betrachtung der Arbeitnehmerüberlassung aus dem Fokus des Entleihers bzw. Verleihers

## Kunde

- qualifiziertes und zuverlässiges Personal
- Zeitersparnis
- Personalbeschaffungsfixkosten sparen, keine Verwaltungsgemeinkosten
- Kunde sucht Beschaffungspool
- Rekrutierung von Leiharbeitnehmern (temp to hire)
- Flexibilität → Umwandlung von fixen in variable Kosten
- Vermeidung des Arbeitgeberrisikos
- Temporärer MA-Einsatz ohne sich um soziale Absicherung kümmern zu müssen

## Coronia

- Unser Angebot ist den einzelnen Zielmärkten so exakt auf den Kunden ausgerichtet, dass es keine aufwendigen (nicht honorierten) Zusatzleistungen verteuern.
- Unser Unternehmen hat eine unverwechselbare Angebotspersönlichkeit entwickelt, die dem Wettbewerb mehr Kopfzerbrechen macht als z.B. das Nachziehen mit Rabatten und Konditionen.

Das Resultat ist - ganzheitlich betrachtet - die **Coronia service GmbH**, die für ihre Kunden einen Nutzen darstellen will.



# Berufsgruppen von A – Z

Die **Coronia service GmbH** stellt Mitarbeiter  
aus „**allen**“ Berufsgruppen

## • **Elektrogewerbe**

Elektroinstallateur  
Mechatroniker  
Elektroniker  
Energieanlagen-Elektroniker  
Elektrotechniker  
Fernmeldemonteur.

## • **Holzbearbeitung**

Schreiner  
Holzwerker  
Holzmechaniker  
Zimmermann

## • **Installation**

Heizungs- und Lüftungsmonteur  
Sanitär-Installateur  
Klimatechniker

## • **Schlosser**

Maschinenschlosser  
Betriebsschlosser  
Blechschlosser  
Bauschlosser  
Rohrschlosser  
Stahlbauschlosser

## • **Schweißer**

mit und ohne Prüfung

## • **Metallverarbeitung**

Werkzeugmacher  
(Industrie-) Mechaniker  
Bohrwerker  
CNC-Dreher  
CNC-Fräser  
Schleifer

## • **Maler und Lackierer**

## • **Fahrer C1E, CE**

## • **Hilfspersonal**

männliche und weibliche  
Hilfskräfte für Produktions-,  
Lager- und Maschinenarbeiten

## • **KFZ-Mechaniker / -Elektriker**

## • **weitere technische Berufe**

Technische Zeichner  
Konstrukteure  
Techniker  
Ingenieure  
Drucker

## • **Kaufmännisches Personal**

Office-Managerin  
Personalsachbearbeiter  
Controller  
Buchhalter/in: Lohn, Debitoren,  
Kreditoren, FIBU  
nach US GAAP o. IAS

Einkaufssachbearbeiter  
Vertriebssachbearbeiter  
Bürohilfe/in  
Schreibkräfte  
Telefonist/in

## • **weitere kaufmännische Berufe**

Betriebswirte  
Bürokauffrau/mann  
Industriekauffrau/mann  
Groß- u Außenhandelskaufmann

## • **Lager- und Logistikpersonal**

Sachbearbeiter Materialwirtschaft  
Fachkraft für Lagerwirtschaft  
Staplerfahrer  
Kommissionierer

**Betriebe des Bauhauptgewerbes dürfen im Rahmen der Arbeitnehmerüberlassung nicht bedient werden.**