

Wofür steht Corona ?



Coronia - aus dem griechischen
von „korone“ → Ring.
Steht für umfassende Leistung.
Von Anfang bis Ende.
Für Ihre Zufriedenheit.
Rundum.

Argumente die dafür sprechen, dass Sie sich für **Coronia** entscheiden

- 1. Die meisten angestellten Disponenten sind gleichzeitig auch Gesellschafter, ...**
 - ... d.h. Kundenorientierung ist unsere Verpflichtung und bestimmt unser Handeln
 - ... d.h. Herzensblut = unverwechselbare Effizienz und Individualität
 - ... d.h. keine bzw. geringe Arbeitsplatzwechsel = Beständigkeit = Zuverlässigkeit;
- 2. Alle Disponenten haben eine technische Meister- / Ingenieurausbildung sowie eine kaufmännische Zusatzqualifikation, ...**
 - ... d.h. Fundus bzw. Fach- / Sachverstand in der gewerblichen / kaufmännischen Sparte
 - ... d.h. qualifizierte und kompetente Mitarbeiterauswahl
 - ... d.h. bis zu **15-Jährige Erfahrung** in der Branche
- 3. Kostengünstige Preisstrukturen durch flache Organisations- / Hierarchiestrukturen, ...**
 - ... d.h. **keine Overheadkosten**
 - ... d.h. keine regionalfixe und unternehmensfixe Kosten (DB4, DB5)

**Das Resultat ist - ganzheitlich betrachtet - die unverwechselbare
Angebotspersönlichkeit der **Coronia** service GmbH**

Argumente die dafür sprechen, dass Sie sich für **Coronia** entscheiden

4. Leistungs- und **produktivitätsorientierte Entlohnungspolitik der Mitarbeiter**, ...
5. **Vielfältiges, flexibles, fundiertes und breit gestreutes Produktportfolio**, ...
6. **Unsere Hauptunternehmensleitsätze, Motto bzw. Erkenntnis**, ...
 - ... d.h. „**nicht der Große frisst den Kleinen, sondern der Schnelle den Langsamen**“.
 - ... d.h. „die richtige **Anzahl** an Mitarbeitern, ... zum erforderlichen **Zeitpunkt**, ... mit der geforderten **Qualifikation**“.
7. **Mitarbeiterbereitstellung aus ganz Deutschland**, ...
 - ... d.h. **Bewerberselektion** und Beschaffung durch mehrere Beschaffungsdisponenten in ganz Deutschland koordiniert mit der „Agentur für Arbeit“
von Hamburg über Chemnitz bis nach Frankfurt am Main
 - ... d.h. **Anmietung von Unterkünften** und Wohnungen zur kostenoptimalen Unterbringung dieser Mitarbeiter in Ihrer unmittelbaren Nähe, dadurch ist jederzeit die Sicherstellung der **Leistungsfähigkeit** aller ortsfremden Mitarbeiter **gewährleistet**

**Das Resultat ist - ganzheitlich betrachtet - die unverwechselbare
Angebotspersönlichkeit der **Coronia** service GmbH**

Argumente für den Einsatz von Coronia Arbeitnehmern

- Temporärer Mitarbeiterereinsatz, ohne sich um die soziale Absicherung kümmern zu müssen. Die sozialen Leistungen übernimmt die **Coronia service GmbH**.
- Es werden nur die tatsächlich geleisteten produktiven Stunden bezahlt. Der Entleiher kann dadurch exakt kalkulieren.
- Erbschaftsteuerplanung und Aussetzung
Für einen Zeitraum von 10 Jahren muss die betriebliche Lohnsumme 100% betragen, ansonsten wird die komplette Erbschaftsteuer fällig.
Arbeitnehmerüberlassung und deren Kosten werden bei dieser Berechnung nicht berücksichtigt.
- Keine Einstellungskosten, dadurch geringes Einstellungs- und Beschäftigungsrisiko. Einsparung kosten- und zeitaufwendiger Personalsuche und Bewerbergespräche durch die **Coronia service GmbH**.
- Es lohnt sich kapazitätsbedingt zusätzliche Aufträge anzunehmen.
- Keine Lohnfortzahlung im Krankheitsfall und bei Kuren.
- Keine Rückstellungen für eine betriebliche Altersvorsorge.
- Beim Einsatz von Arbeitnehmerüberlassung fällt die Trennung von eigenem „mitgeschlepptem“ Personal leichter.
- Keine zusätzlichen Verwaltungsgemeinkosten (Lohnabrechnungskosten, Berufsgenossenschaftsbeiträge, Schwerbehindertenausgleichsabgaben usw.)
- Keine Kosten für die Beschaffung von Arbeits- und Schutzkleidung.
- Keine zusätzlichen Pausen und auch keine Kantinen- und Fahrgeldzuschüsse.
- Bei Unternehmen mit bis zu zehn Beschäftigten ist eine Kalkulierbarkeit des Kündigungsschutzgesetzes möglich.
- Kalkulierbarkeit des Betriebsverfassungsgesetzes, das bei abgestuften Mitarbeiterzahlen gewisse betriebliche Mitwirkungsrechte des Betriebsrates regelt.
- Keine Auszahlung von Urlaubs- und Weihnachtsgeldern.

Betrachtung der Arbeitnehmerüberlassung aus dem Fokus des Entleihers bzw. Verleihers

Kunde

- qualifiziertes und zuverlässiges Personal
- Zeitersparnis
- Personalbeschaffungsfixkosten sparen, keine Verwaltungsgemeinkosten
- Kunde sucht Beschaffungspool
- Rekrutierung von Leiharbeitnehmern (temp to hire)
- Flexibilität → Umwandlung von fixen in variable Kosten
- Vermeidung des Arbeitgeberrisikos
- Temporärer MA-Einsatz ohne sich um soziale Absicherung kümmern zu müssen

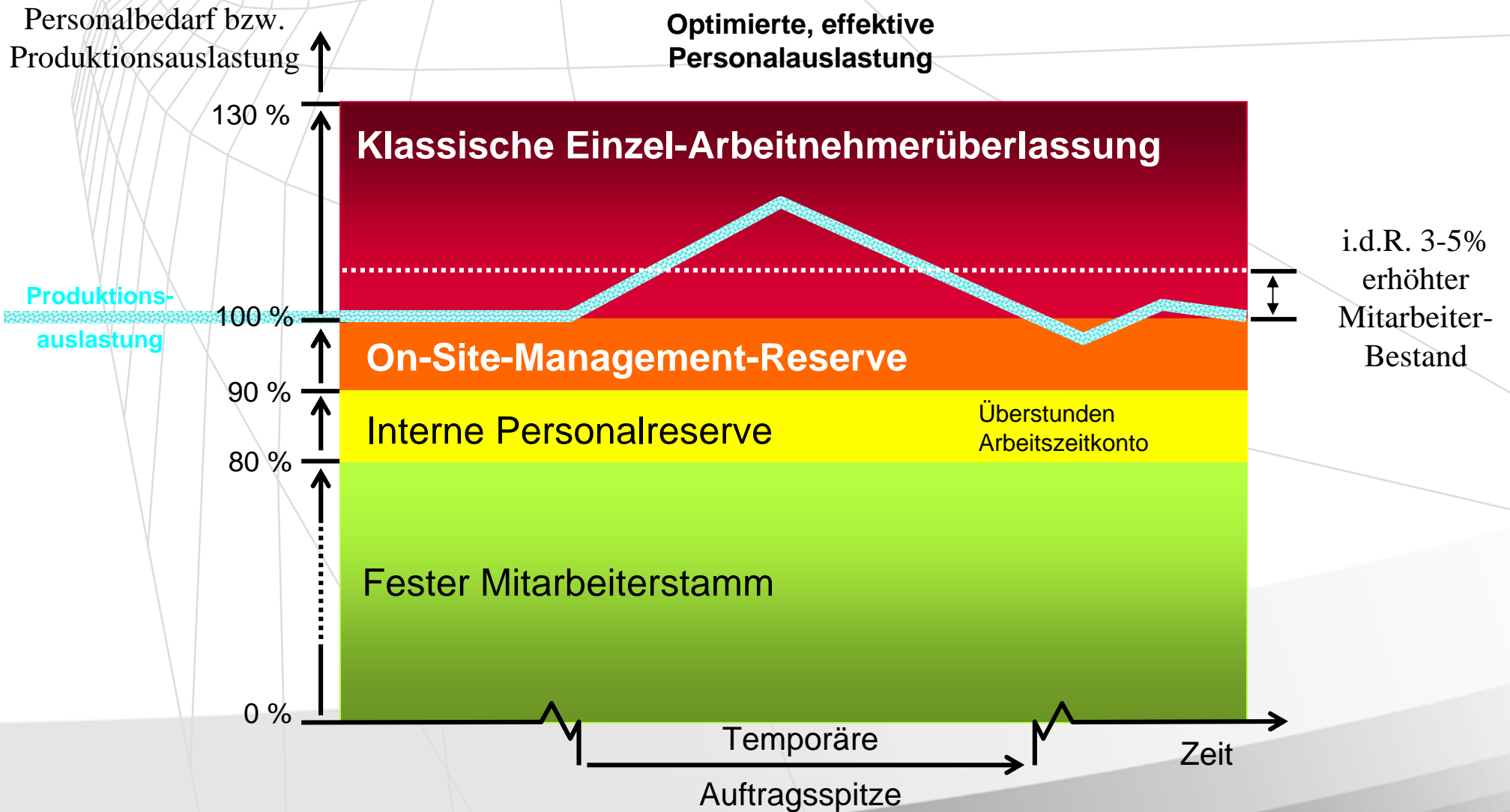
Coronia

- Unser Angebot ist den einzelnen Zielmärkten so exakt auf den Kunden ausgerichtet, dass es keine aufwendigen (nicht honorierten) Zusatzleistungen verteuern.
- Unser Unternehmen hat eine unverwechselbare Angebotspersönlichkeit entwickelt, die dem Wettbewerb mehr Kopfzerbrechen macht als z.B. das Nachziehen mit Rabatten und Konditionen.

Das Resultat ist - ganzheitlich betrachtet - die **Coronia service GmbH**, die für ihre Kunden einen Nutzen darstellen will.

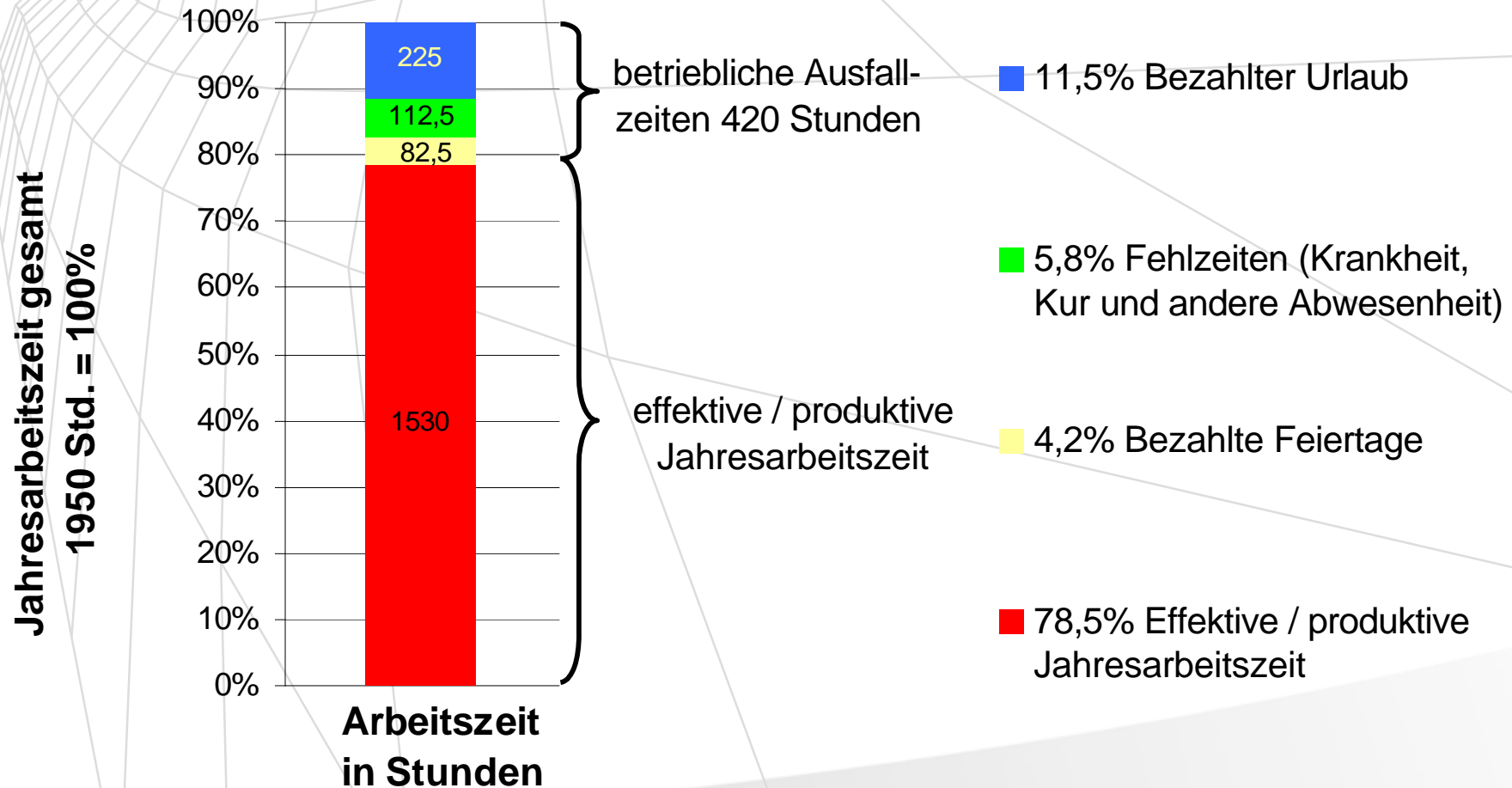
Personalplanungsszenario

ON-SITE-MANAGEMENT (OSM) und Arbeitnehmerüberlassung als zusätzliches Personalplanungsinstrument



Effektive Jahresarbeitszeit in der verarbeitenden Industrie

Basis: 37,5 Std./Woche, 30 Tage Urlaub, 15 Tage Fehlzeit, 11 Feiertage



**Ihre eigenen Mitarbeiter verursachen unproduktive betriebliche Ausfallkosten.
Für Mitarbeiter die Sie im Rahmen der Arbeitnehmerüberlassung beschäftigen wird
ausschließlich effektive / produktive geleistete Arbeitszeit in Rechnung gestellt.**

Was kostet Sie ein Coronia Facharbeiter

Arbeitnehmerüberlassung in der Kalkulation

- Transparente Kostenvorteile gegenüber Überstunden und eigener, befristeter Personaleinstellung.
- Die Personalbeschaffungskosten und das Beschäftigungsrisiko trägt die **Coronia service GmbH**.
- Kein Verlust von Kunden oder Marktanteilen durch Terminüberschreitung (z.B. bei Auftragspitzen).
- Die Kosten für diverse Unproduktivzeiten gehen zu Lasten der **Coronia service GmbH**.
- Die **Coronia service GmbH** trägt die indirekten Kosten für: Personalbeschaffung, Feiertage, Urlaub, Krankheitstage, Ausfalltage, Verwaltungsaufwand...
- In Rechnung stellen wir nur die tatsächlich geleisteten Arbeitsstunden.

MA des Kunden			Coronia Facharbeiter
14,90 €		Stundenlohn/Tariflohn	<div style="border: 2px solid gray; border-radius: 50%; padding: 10px; text-align: center; width: 100px; margin: 0 auto;"> 25,50 € all-in </div> <ul style="list-style-type: none"> ➤ tägl. Zurückmelden unserer Mitarbeiter ➤ 1. Tag zur Probe ➤ keine Zuschläge auf Überstunden etc. ➤ Wir stellen Ihnen, wenn möglich, schon bekannte MA zur Verfügung ➤ Bonusvereinbarung
3,47 €	23,30 %	Gesetzl. Lohnnebenkosten AG-Sozialversicherungs-Anteil	
2,68 €	18,00 %	Betriebliche Lohnfolgekosten: Krankheit, Urlaub, Weihnachtsgeld	
21,05 €	41,30 %	Lohn + Lohnzusatzkosten	
5,26 €	25,00 %	Sprungfixe Kosten: z.B. Überstundenzuschläge	
?		+ <i>allgem. Arbeitgeberrisiko</i>	
?		+ <i>Einstellrisiko / Einstellkosten</i>	
?		+ <i>BG-Beiträge</i>	
?		+ <i>Schwerbeh.ausgleichsabgabe</i>	
?		+ <i>Verwaltungsgemeinkosten</i>	
?		+ <i>Leerzeiten des MA</i>	
?		+ <i>ggf. Entlassungsfolgekosten</i>	
26,32 €		Gesamtsaldo	25,50 €

← **Opportunität !** →

Was kostet Sie ein Coronia Helfer

Arbeitnehmerüberlassung in der Kalkulation

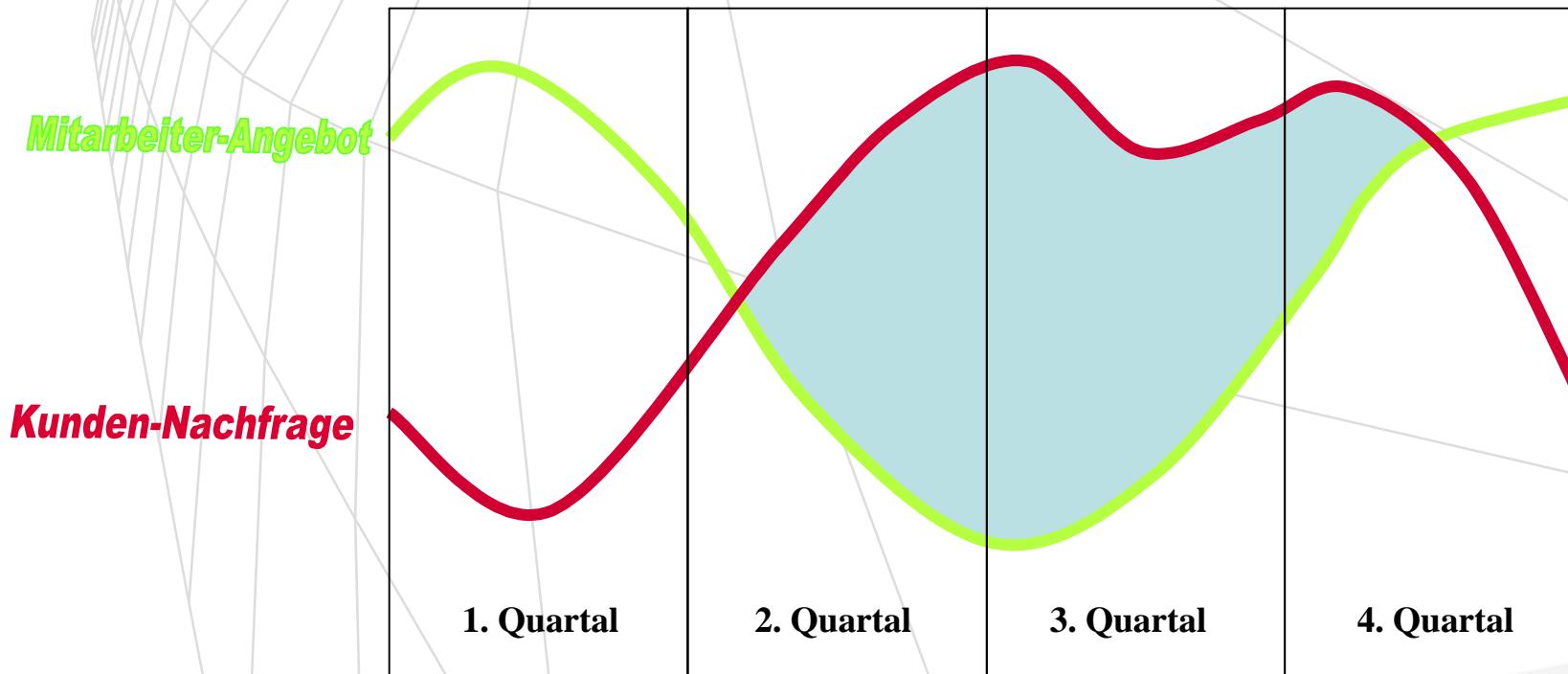
- Transparente Kostenvorteile gegenüber Überstunden und eigener, befristeter Personaleinstellung.
- Die Personalbeschaffungskosten und das Beschäftigungsrisiko trägt die **Coronia service GmbH**.
- Kein Verlust von Kunden oder Marktanteilen durch Terminüberschreitung (z.B. bei Auftragspitzen).
- Die Kosten für diverse Unproduktivzeiten gehen zu Lasten der **Coronia service GmbH**.
- Die **Coronia service GmbH** trägt die indirekten Kosten für: Personalbeschaffung, Feiertage, Urlaub, Krankheitstage, Ausfalltage, Verwaltungsaufwand...
- In Rechnung stellen wir nur die tatsächlich geleisteten Arbeitsstunden.

MA des Kunden			Coronia Helfer
10,80 €		Stundenlohn/Tariflohn	<div style="border: 2px solid gray; border-radius: 50%; padding: 10px; text-align: center; width: 100px; margin: 0 auto;"> 18.50 € all-in </div>
2,52 €	23,30 %	Gesetzl. Lohnnebenkosten AG-Sozialversicherungs-Anteil	
1,94 €	18,00 %	Betriebliche Lohnfolgekosten: Krankheit, Urlaub, Weihnachtsgeld	
15,26 €	41,30 %	Lohn + Lohnzusatzkosten	
3,82 €	25,00 %	Sprungfixe Kosten: z.B. Überstundenzuschläge	
?		+ <i>allgem. Arbeitgeberrisiko</i>	
?		+ <i>Einstellrisiko / Einstellkosten</i>	
?		+ <i>BG-Beiträge</i>	
?		+ <i>Schwerbeh.ausgleichsabgabe</i>	
?		+ <i>Verwaltungsgemeinkosten</i>	
?		+ <i>Leerzeiten des MA</i>	
?		+ <i>ggf. Entlassungsfolgekosten</i>	
19,08 €		Gesamtsaldo	18,50 €

- **tägl. Zurückmelden** unserer Mitarbeiter
- **1. Tag zur Probe**
- **keine Zuschläge** auf Überstunden etc.
- Wir stellen Ihnen, wenn möglich, schon **bekannte MA** zur Verfügung
- **Bonusvereinbarung**

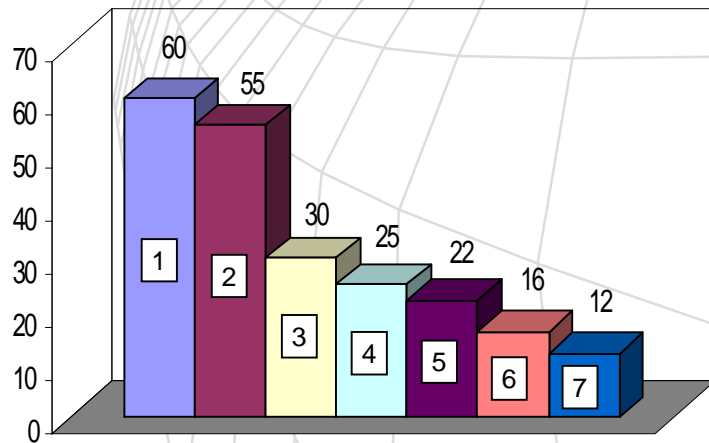
← **Opportunität !** →

Antizyklisches Angebot / Nachfrage Marktverhalten



Saisonale Diskrepanz zwischen Kundennachfrage und Verfügbarkeit von gewerblichen Mitarbeitern

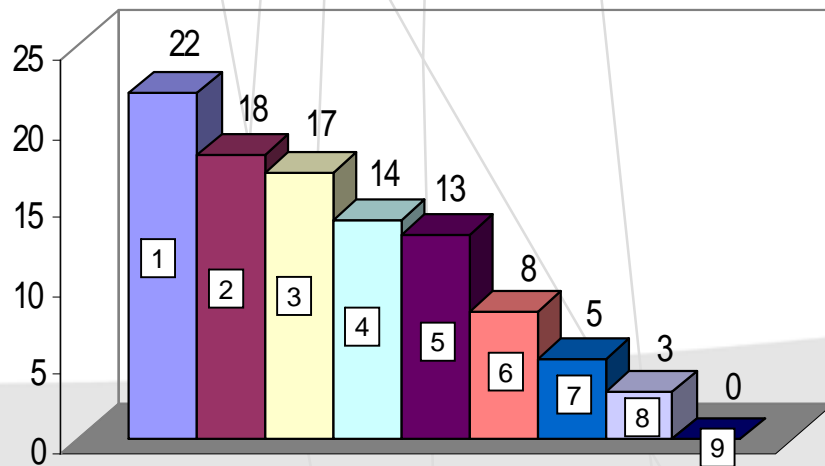
Gründe und Anlässe für den Einsatz von **Coronia** Mitarbeitern



Wie Unternehmen auf Arbeitsspitzen reagieren

Arbeitsspitzen werden hauptsächlich durch Arbeitnehmerüberlassung (60%) und Überstunden (55%) abgebaut. (Mehrfachnennungen).

1. Zeitarbeit (60%)
2. Überstunden (55%)
3. befristete Arbeitsverträge (30%)
4. variable Arbeitszeiten (25%)
5. Werks- / Dienstleistungsverträge (22%)
6. Heimarbeit / Aushilfen (16%)
7. freie Mitarbeiter (12%)



Welche Motive haben Unternehmen für den Einsatz von **Coronia**-Zeitpersonal:

1. als Urlaubsvertretung;
2. Krankheit, Mutterschutz, Kur;
3. Zeitdruck, Terminverzug (es droht Konventionalstrafe);
4. saisonale Auftragsspitzen, Produktionsspitzen;
5. Unvorhergesehener Arbeitsanfall; (Zusatzaufträge kommen plötzlich herein oder unvorhergesehene Arbeitsspitzen durch Betriebsstörungen sind abzarbeiten).
6. Auftragspitzen durch längerfristig geplante Projekte;
7. Die Flexibilität soll aus strategischen Gründen vergrößert werden;
8. Grundsätzlicher und allgemeiner Personalmangel sowie Saisonarbeiten;
9. Einsparung von Stammpersonal.